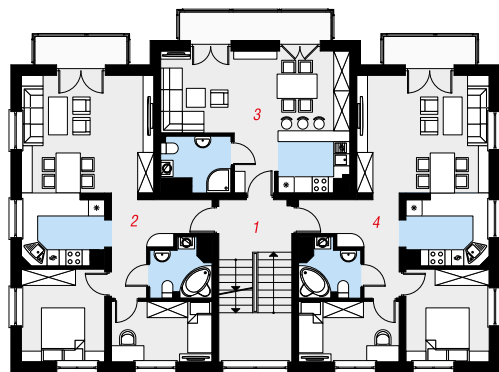
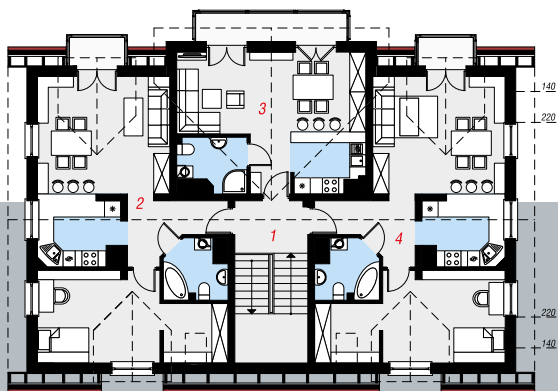


PARTER



PIĘTRO



PODDASZE

Dane kontaktowe dewelopera:

**TOWARZYSTWO BUDOWNICTWA SPOŁECZNEGO  
ZIEMI KOCIEWSKIEJ** sp. z o. o.

83-200 STAROGARD GDAŃSKI  
ul. Traugutta 56

tel. 58 562 24 33, 58 560 02 35  
www: tbs-starogard.pl



Autor projektu:

**Archon+**

Biuro Projektów Barbara Mendel  
32-400 Myślenice, ul. Słowackiego 86  
www.archon.pl, mail. archon@archon.pl

TOWARZYSTWO BUDOWNICTWA SPOŁECZNEGO ZIEMI KOCIEWSKIEJ  
sp. z o. o.



**OFERTA DLA CIEBIE!**

zgłoś zamiar wynajmu mieszkania  
w nowym budynku



LOKALIZACJA BUDOWY:

**STAROGARD GDAŃSKI  
OSIEDLE PIASTÓW**

**czyli  
wszędzie blisko!**



© Fundacja OKO-LICE KULTURY

## Dom dane konstrukcyjne i powierzchnie

**Lokalizacja inwestycji:** Starogard Gdański, Osiedle Piastów  
(obręb geodezyjny 19 0019, działka nr 24/59, powierzchnia 1504 m<sup>2</sup>)

Właścicielem działki jest inwestor.

W sąsiedztwie lokalizacji budynku znajduje się  
Publiczna Szkoła Podstawowa nr 1 z basenem.

W pobliżu znajduje się Market Tesco, sklep PSB Mrówka,  
Jysk i inne sklepy, szpital, obiekty sportowe, kościół.

Istnieje możliwość dojazdu miejską komunikacją  
gdyż w sąsiedztwie są przystanki linii 16 i 19,  
których trasy przebiegają przez całe miasto  
w tym przez starogardzką starówkę.

### Budynek wielorodzinny:

W budynku zaplanowano 12 mieszkań.

Przewidziano wykonanie jednego utwardzonego miejsca  
parkingowego dla każdego mieszkania.

Mieszkania nr 1 i 2 na parterze będą przystosowane  
dla potrzeb osób niepełnosprawnych.

Budynek jest podpiwniczony.

Powierzchnia całkowita 1105,31 m<sup>2</sup>,

Powierzchnia zabudowy 229,01 m<sup>2</sup>.

Powierzchnia łączna 667,26 m<sup>2</sup> + piwnica 167,97 m<sup>2</sup>.

Kubatura budynku 3281,86 m<sup>3</sup>, powierzchnia podłóg 857,69 m<sup>2</sup>,

wysokość budynku 14,00 m, wysokość kondygnacji 2,54 m.

### Technologia i konstrukcja:

Ściany zewnętrzne:

pusztak ceramiczny Porotherm 25 cm + styropian 14 cm + tynk.

Strop: płyta żelbetowa.

Schody: żelbetowe, dwubiegowe.

Dach: dwuspadowy, nachylenie 35<sup>o</sup>,

więźba drewniana, dachówka ceramiczna.

Kocioł dwufunkcyjny: piecyki gazowe w mieszkaniach.

TOWARZYSTWO BUDOWNICTWA SPOŁECZNEGO ZIEMI KOCIEWSKIEJ

## Doświadczenie inwestora

Towarzystwo Budownictwa Społecznego Ziemi Kociewskiej sp.z o.o.  
jest spółką, w której 100 % udziałów posiada Gmina Miejska  
Starogard Gdański.

Planowana inwestycja jest trzecim budynkiem wielorodzinnym  
realizowanym przez Towarzystwo Budownictwa Społecznego Ziemi  
Kociewskiej w Starogardzie Gdańskim.

W latach 2003-2004 zrealizowano budowę domów wielorodzinnych  
Osiedle Piastów 10 (32 mieszkania)  
i Osiedle Piastów 11 (24 mieszkań)  
w Starogardzie Gdańskim.

Planowany termin oddania budynku do użytkowania 2018 rok.



## Powierzchnie mieszkań

**PIWNICA** 167,97 (170,63) m<sup>2</sup>

**PARTER** 180,99m<sup>2</sup>

1. Wiatrołap 5,80 m<sup>2</sup>
2. Klatka schodowa 21,02 m<sup>2</sup>
3. Mieszkanie 59,68 m<sup>2</sup>
4. Mieszkanie 34,87 m<sup>2</sup>
5. Mieszkanie 59,62 m<sup>2</sup>

**PIĘTRO I** 168,75 m<sup>2</sup>

1. Klatka schodowa 15,81 m<sup>2</sup>
2. Mieszkanie 59,22 m<sup>2</sup>
3. Mieszkanie 34,48 m<sup>2</sup>
4. Mieszkanie 59,24 m<sup>2</sup>

**PIĘTRO II** 168,75 m<sup>2</sup>

1. Klatka schodowa 15,81 m<sup>2</sup>
2. Mieszkanie 59,22 m<sup>2</sup>
3. Mieszkanie 34,48 m<sup>2</sup>
4. Mieszkanie 59,24 m<sup>2</sup>

**PODDASZE** 149,34 m<sup>2</sup> (169,14 m<sup>2</sup>)

1. Klatka schodowa 15,81 m<sup>2</sup>
2. Mieszkanie 50,45 (59,59) m<sup>2</sup>
3. Mieszkanie 32,64 (34,17) m<sup>2</sup>
4. Mieszkanie 50,44 (59,57) m<sup>2</sup>



OFERTA DLA CIEBIE!